



هيئة جودة التعليم والتدريب
Education & Training Quality Authority

الصف الثاني عشر

نماذج من أوراق الإجابة لامتحانات أسئلة الاختيار من متعدد

الامتحانات الوطنية للصف الثاني عشر

اللغة العربية - ورقة القراءة

NAME:
SCHOOL:
TGID:
PACKET:
BOX:

التعليمات

- استعمل قلم الرصاص HB.
 - امسح أي إجابة تود تغييرها بالممحاة فقط.
 - ظلل خياراً واحداً لكل إجابة.
- مثال: إذا كنت تعتقد أن الخيار ب هو الإجابة الصحيحة، فظلل إجابتك:

وليس بهذه الطريقة
د ج ب أ
× ● ✍ ✓

بهذه الطريقة
د ج ب أ
○ ● ○ ○

غائب ○

منقول ○

لاستعمال المراقب فقط

الجزء الأول

- د ج ب أ
1 () () () ()
2 () () () ()
3 () () () ()
4 () () () ()
5 () () () ()
6 () () () ()
7 () () () ()

- د ج ب أ
8 () () () ()
9 () () () ()
10 () () () ()
11 () () () ()
12 () () () ()
13 () () () ()

الجزء الثاني

- د ج ب أ
14 () () () ()
15 () () () ()
16 () () () ()
17 () () () ()
18 () () () ()
19 () () () ()

- د ج ب أ
20 () () () ()
21 () () () ()
22 () () () ()
23 () () () ()
24 () () () ()
25 () () () ()

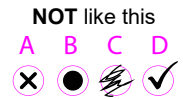
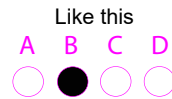
G12 National Examinations

English - Paper 2

NAME:
SCHOOL:
TGID:
PACKET:
BOX:

Instructions

- 1- Use **HB** pencil.
- 2- Rub out any answer you want to change using an eraser **only**.
- 3- Mark **ONE letter** for each answer.
For example, if you think **B** is the right answer to the question, mark your answer sheet:



For invigilator's use **only**

Absent

Transfer

Listening

Part 1

- A B C
- 1
- 2
- 3
- 4
- 5
- 6
- 7
- 8

Part 2

- A B C
- 9
- 10
- 11
- 12
- 13
- 14

Reading

Part 3

- A B C D
- 15
- 16
- 17
- 18
- 19
- 20

Part 4

- A B C D E F
- 21
- 22
- 23
- 24
- 25

Part 5

- A B C D
- 26
- 27
- 28
- 29
- 30

الامتحانات الوطنية للصف الثاني عشر

المهارات الرياضية

NAME:
SCHOOL:
TGID:
PACKET:
BOX:

التعليمات

- استعمل قلم الرصاص HB.
 - امسح أي إجابة تود تغييرها بالمحاة فقط.
 - ظلل خياراً واحداً لكل إجابة.
- مثال: إذا كنت تعتقد أن الخيار B هو الإجابة الصحيحة، فظلل إجابتك:

وليس بهذه الطريقة
A B C D
✗ ● ✗ ✓

بهذه الطريقة
A B C D
○ ● ○ ○

غائب ○

منقول ○

لاستعمال المراقب فقط

- A B C D
1 (A) (B) (C) (D)
2 (A) (B) (C) (D)
3 (A) (B) (C) (D)
4 (A) (B) (C) (D)
5 (A) (B) (C) (D)
6 (A) (B) (C) (D)
7 (A) (B) (C) (D)
8 (A) (B) (C) (D)
9 (A) (B) (C) (D)
10 (A) (B) (C) (D)

- A B C D
11 (A) (B) (C) (D)
12 (A) (B) (C) (D)
13 (A) (B) (C) (D)
14 (A) (B) (C) (D)
15 (A) (B) (C) (D)
16 (A) (B) (C) (D)
17 (A) (B) (C) (D)
18 (A) (B) (C) (D)
19 (A) (B) (C) (D)
20 (A) (B) (C) (D)

- A B C D
21 (A) (B) (C) (D)
22 (A) (B) (C) (D)
23 (A) (B) (C) (D)
24 (A) (B) (C) (D)
25 (A) (B) (C) (D)
26 (A) (B) (C) (D)
27 (A) (B) (C) (D)
28 (A) (B) (C) (D)
29 (A) (B) (C) (D)
30 (A) (B) (C) (D)

- A B C D
31 (A) (B) (C) (D)
32 (A) (B) (C) (D)
33 (A) (B) (C) (D)
34 (A) (B) (C) (D)
35 (A) (B) (C) (D)
36 (A) (B) (C) (D)
37 (A) (B) (C) (D)
38 (A) (B) (C) (D)
39 (A) (B) (C) (D)
40 (A) (B) (C) (D)

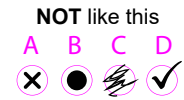
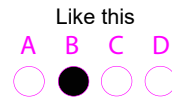
G12 National Examinations

Mathematical Skills

NAME:
SCHOOL:
TGID:
PACKET:
BOX:

Instructions

- 1- Use **HB** pencil.
- 2- Rub out any answer you want to change using an eraser **only**.
- 3- Mark **ONE letter** for each answer.
For example, if you think **B** is the right answer to the question, mark your answer sheet:



For invigilator's use **only**

Absent

Transfer

A B C D
1

2

3

4

5

6

7

8

9

10

A B C D
11

12

13

14

15

16

17

18

19

20

A B C D
21

22

23

24

25

26

27

28

29

30

A B C D
31

32

33

34

35

36

37

38

39

40